

La Régie d'assainissement des eaux
Richelieu-Saint-Laurent

SÉANCE D'INFORMATION PUBLIQUE

28 MAI 2026

PRÉSENTATION DE LA RÉGIE

- **Station d'épuration régionale**

- ❖ Adresse : 105, boulevard Poliquin, Sorel-Tracy
- ❖ Mise en service : 1^{er} juin 1990
- ❖ Municipalités desservies : Sorel-Tracy, Sainte-Anne-de-Sorel et Saint-Joseph-de-Sorel

- **Autres infrastructures (réseau) :**

- ❖ Trois (3) stations de pompage
- ❖ Sept (7) déversoirs d'orage
- ❖ Cinq (5) régulateurs

Traitement des eaux usées

- ❖ Population de conception : 47 342 habitants
- ❖ Débit de conception : 41 500 m³/jour
- ❖ Débit moyen réel : 24 489 m³/jour
- ❖ Apport industriel : 14,22 %
- ❖ Type de traitement : Étangs aérés
- ❖ Capacité des étangs : 912 000 m³ (équivalent à environ 350 piscines olympiques)
- ❖ Profondeur des étangs : +/- 5 mètres

GOVERNANCE DE LA RÉGIE

- **Président** : Michel Péloquin | Maire de Sainte-Anne de Sorel
- **Vice-président** : Vincent Deguise | Maire de Saint-Joseph de Sorel et préfet de la MRC de Pierre-De Saurel
- **Administrateur** : Martin Lajeunesse | Conseiller municipal de la Ville de Sorel-Tracy
- **Secrétaire-trésorier** : Jean-Martin Proulx | Chef de division - Bureau de l'environnement de la Ville de Sorel-Tracy
- **Coordonnateur** : Benoit Lefebvre
- **Exploitation et gestion des ouvrages** : Aquatech, société de gestion de l'eau

MANDAT DE LA RÉGIE

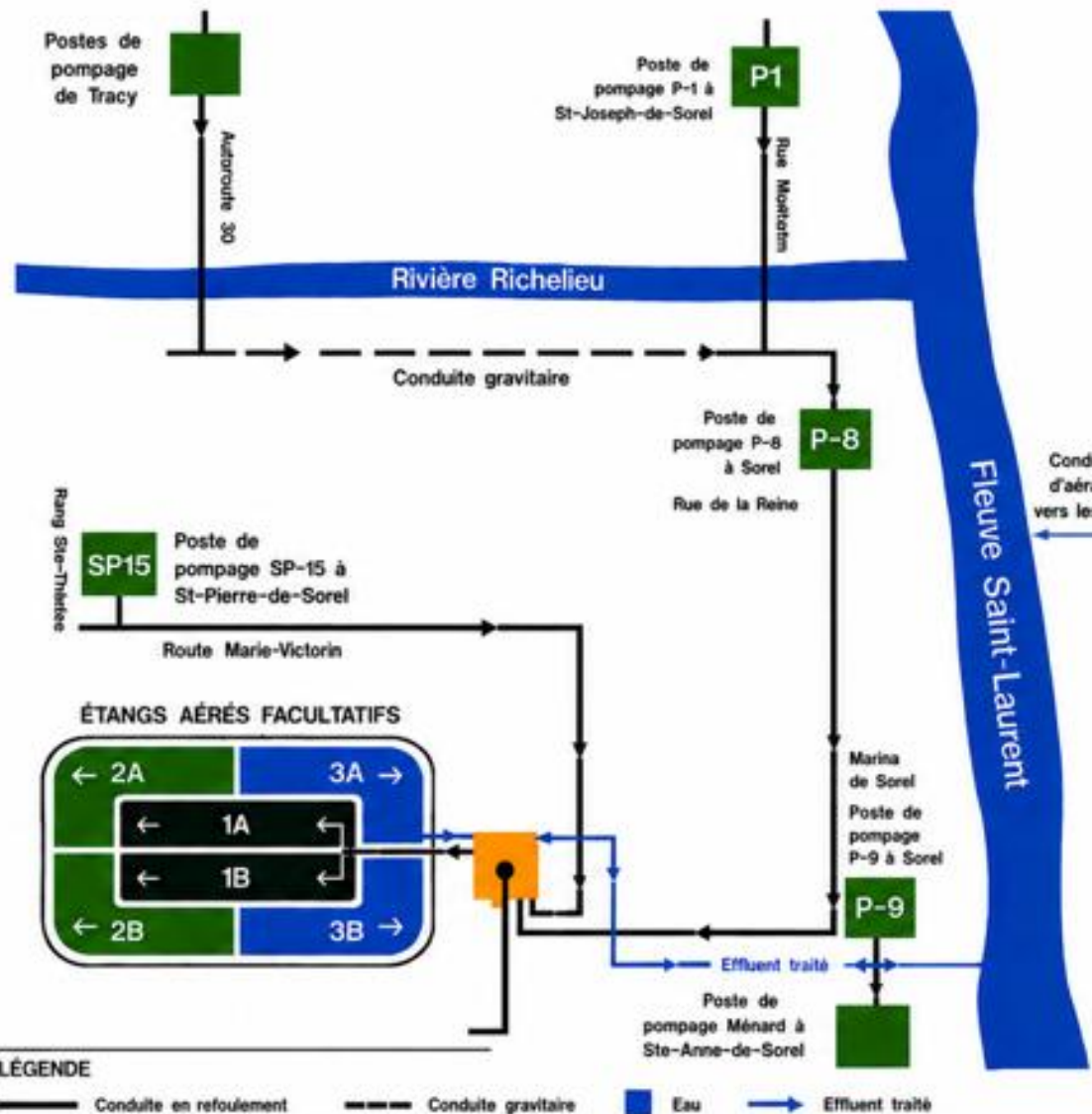
- Traiter les eaux usées conformément aux exigences du Ministère de l'Environnement, de la Lutte contre les changements climatiques, de la Faune et des Parcs (MELCCFP)
- Protéger l'environnement (rejet) et le milieu récepteur;
- Maintenir les infrastructures en bon état d'exploitation.

TRAITEMENT DES EAUX USÉES

- **Prétraitement (usine) :** dégrillage et dessablage
- **Traitement (bassins) :**
 - ❖ Deux (2) séries en parallèle de trois (3) bassins
 - ❖ Aérateurs de type « Atara » permettant un traitement biologique :
 - ✓ Décantation des matières solides;
 - ✓ Stabilisation des boues;
 - ✓ Rejet conforme des eaux traitées au milieu récepteur.
 - ❖ Déphosphatation chimique
 - ❖ Procédé nécessitant un volume important de stockage et un temps de rétention adéquat.



Schéma hydraulique



La Régie d'assainissement des eaux
Richelieu-Saint-Laurent



- Seuls **les excréments, l'urine et le papier hygiénique** ont leur place dans la toilette.
- Exemples de ce qui **NE DOIT JAMAIS** être rejeté à l'égout :
 - ❖ Lingettes humides
 - ❖ Médicaments
 - ❖ Produits d'hygiène féminine et les préservatifs
 - ❖ Couches
 - ❖ Cheveux, poils et soie dentaire
 - ❖ Graisse et huile de cuisson
 - ❖ Poissons
 - ❖ Litière et déchets d'animaux

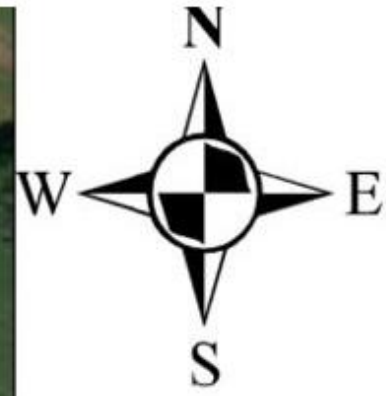
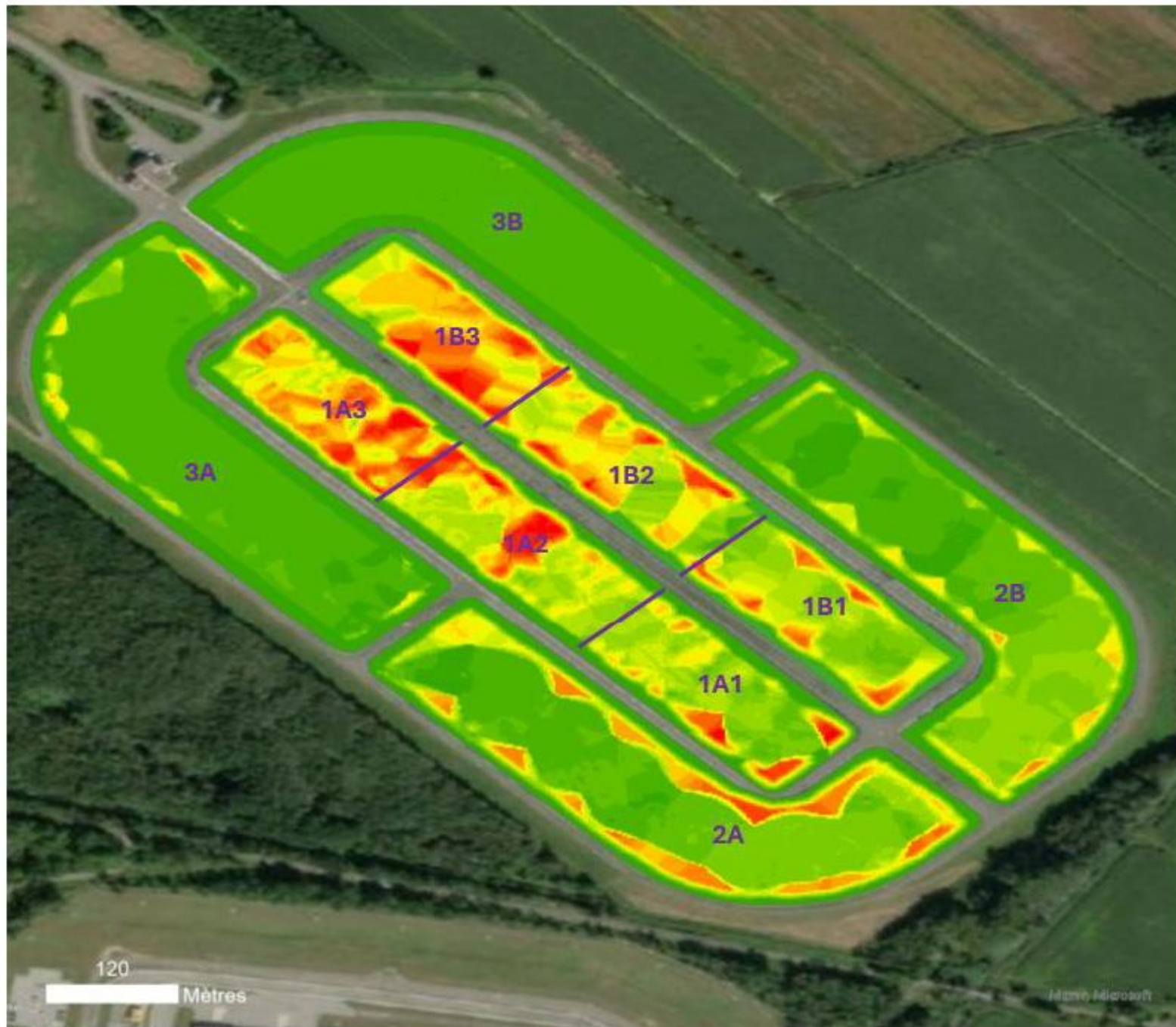


LA TOILETTE N'EST PAS UNE POUBELLE

POURQUOI INTERVENIR?

OBJECTIFS DU PROJET DE VIDANGE DES BOUES

- Les analyses démontrent une accumulation importante de boues :
 - ❖ Diminution de la capacité opérationnelle;
 - ❖ Pression accrue sur les procédés de traitement;
 - ❖ Risques supplémentaires : odeurs, surcharge hydraulique, non-conformité du traitement.
- Le projet 2026 vise donc à restaurer les capacités initiales des étangs et à assurer la pérennité des infrastructures régionales.



Hauteur de Boue (m)

Green	0,01 - 0,24
Light Green	0,25 - 0,47
Medium Green	0,48 - 0,71
Yellow-Green	0,72 - 0,95
Yellow	0,96 - 1,18
Light Yellow	1,19 - 1,42
Yellow-Orange	1,43 - 1,66
Yellow	1,67 - 1,89
Orange	1,9 - 2,13
Orange	2,14 - 2,36
Orange	2,37 - 2,6
Orange-Red	2,61 - 2,84
Red-Orange	2,85 - 3,07
Red	3,08 - 3,31
Red	3,32 - 3,55
Dark Red	3,56 - 3,78

Figure 1 Vue d'ensemble des 6 étangs

Tonnage de matières solides = Densité de la boue x Volume de boues

Tableau 7 : Tableau des résultats de siccité

Étang	Volume Des Boues	Matière solide Total	Tonnage de Matières solides
Unité	m³	kg/ m³	Tn
Étang #1A	68 025	38,3	2 605
Étang #1B	68 217	69,3	4 727
Étang #2A	39 232	25,6	1 004
Étang #2B	25 201	81,1	2 044
Étang #3A	14 394	19,5	281
Étang #3B	11 184	9,4	105

NATURE ET ÉTAPES DU PROJET (2026)

La vidange des boues;

La déshydratation;

Le transport hors site;

La disposition finale des boues;

La valorisation agricole lorsque possible.

La Régie d'assainissement des eaux
Richelieu-Saint-Laurent



SOUSSIONS REÇUES

La Régie d'assainissement des eaux
Richelieu-Saint-Laurent

Soumissionnaire

Montant

GFL Environmental Services Inc.

9 438 556 \$

Clean Harbors Quebec Inc.

11 875 247 \$

LA VIDANGE DES BOUES

La Régie d'assainissement des eaux
Richelieu-Saint-Laurent



Date de réalisation : Printemps 2026 - Date de début anticipée 15 juin (Dès que l'accès est possible dans les champs pour la valoristaion agricole)

Avec une date de début du 15 juin, la date de fin serait le 15 octobre

Production journalière anticipé de 115 TMS par jour

DESCRIPTION DES ACTIVITÉS // DATE	Jour 1-15 juin	Jour 2	Jour 3	Jour 4	Jour 39	Jour 40	Jour 41	Jour 76	Jour 77	Jour 78	Jour 95	Jour 96	Jour 97	Jour 112	Jour 113	Jour 114	Jour 119	Jour 120	Jour 121	Jour 122-15 octobre
Mobilisation																				
Arrivée des équipements	■																			
Montage du chantier	■																			
Mise à l'eau de la drague (grue)		■	■																	
Raccordement électrique			■																	
Procédé mécanique 4000 TMS - Étangs 1A																				
Pompage, déshydratation et disposition des boues (Approx 35 jours)				■	■	■	■	■	■	■	■	■	■	■	■	■	■	■	■	■
Changement d'étang																				
Procédé mécanique 4000 TMS - Étangs 1B																				
Pompage, déshydratation et disposition des boues (Approx 35 jours)								■	■	■	■	■	■	■	■	■	■	■	■	■
Changement d'étang																				
Procédé mécanique 2000 TMS - Étangs 2A																				
Pompage, déshydratation et disposition des boues (Approx 17 jours)										■	■	■	■	■	■	■	■	■	■	■
Changement d'étang																				
Procédé mécanique 1750 TMS - Étangs 2B																				
Pompage, déshydratation et disposition des boues (Approx 15 jours)																				
Changement d'étang																				
Procédé mécanique 550 TMS - Étangs 3A et 3B																				
Pompage, deshydratation et disposition des boues (Approx 5 jour)																				
Démobilisation																				
Démontage du chantier																				
Sortie de l'eau de la drague (grue)																				
Débranchement électrique																				
Départ des équipements du site																				

NOTES :

Advenant que le contrat soit octroyé à GFL, les dates de réalisation pourront être déterminées en collaboration avec le représentant de la Ville lors de la rencontre de démarrage.

PRÉOCCUPATIONS CITOYENNES

- Odeurs;
- Circulation de camions;
- Bruit;
- Durée des travaux;
- Tout autre impact sur le voisinage.

MESURES D'ATTÉNUATION PRÉVUES

- Contrôle des odeurs : système de brumisation complet (capacité doublée vs. 2025)
- Station météo mobile avec capteur et mesure de gaz odorant (H₂S)
- Surveillance des travaux : suivi de conformité de l'entrepreneur, tests inopinés de siccité
- Balance (poids des camions) **sur le site** pour contrôler la circulation
- Bâche sur les remorques de transport
- Branchement temporaire sur l'usine vs génératrice extérieure
- Aucun entreposage sur le site de la Régie de plus de 24 heures
- Contrôle des opérations et bonifications contractuelles liées à la gestion des odeurs

MESURES D'ATTÉNUATION PRÉVUES

- Nettoyage des allées et voies de circulation
- Respect de la réglementation de la Ville de Sorel-Tracy concernant la circulation
- Communications publiques
- Sensibilisation des industries sur le territoire
- Maintien du formulaire de signalement en ligne
- Suivi visuel et rapport des berges des bassins et nettoyage par la Régie
- Pénalités financières prévues au contrat en cas de non-respect

SYSTÈME DE BRUMISATION

2025



2026

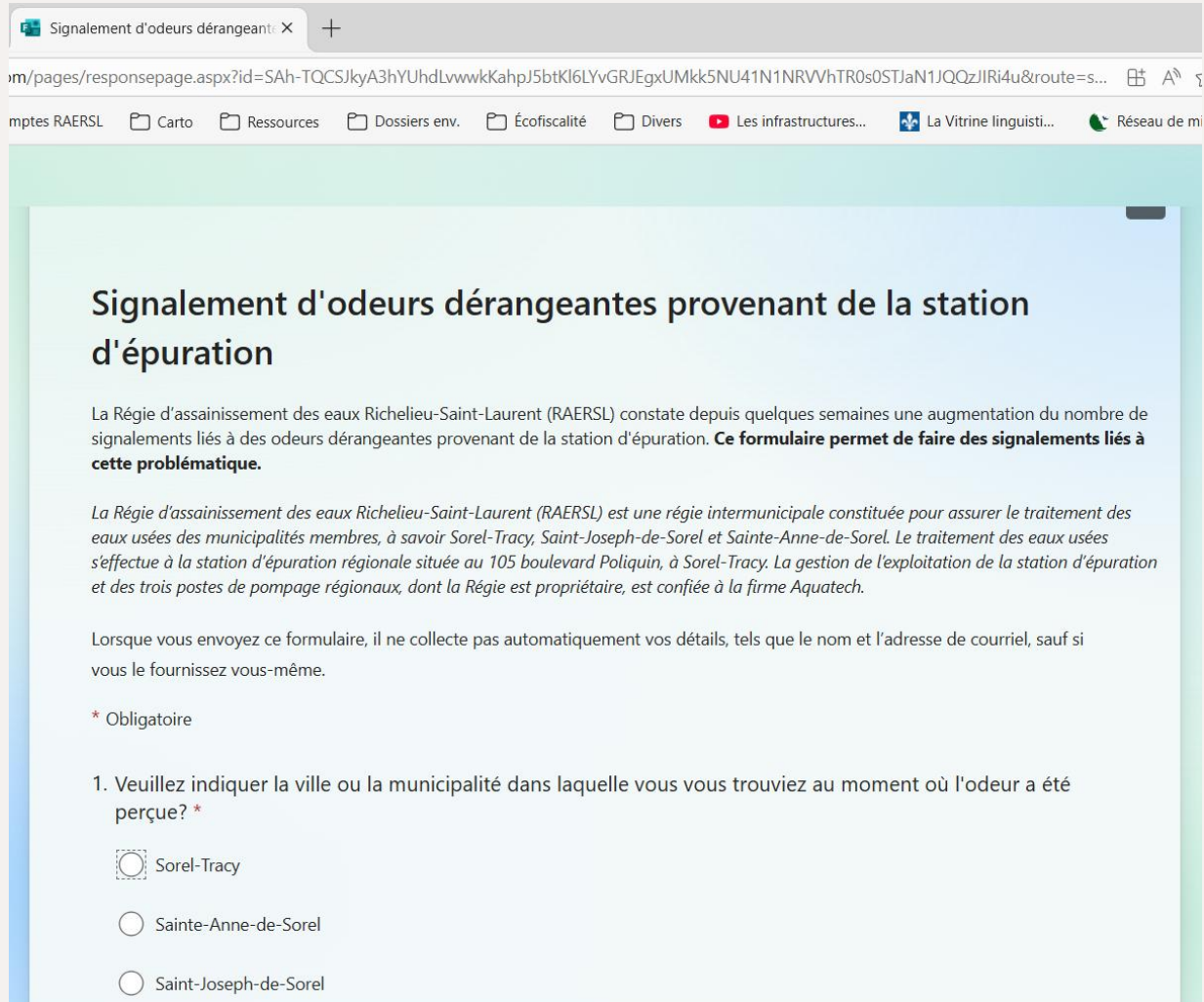


SYSTÈME DE BRUMISATION ET STATION MÉTÉO

La Régie d'assainissement des eaux
Richelieu-Saint-Laurent



SIGNALEMENT D'ODEURS



Signalement d'odeurs dérangeant: X +

m/pages/responsepage.aspx?id=SAh-TQCSJkyA3hYUhdLvwkKahpJ5btKI6LYvGRJEGxUMkk5NU41N1NRVvhTR0s0STJaN1JQQzJIri4u&route=s... A s

mptes RAERSL Carto Ressources Dossiers env. Écofiscalité Divers Les infrastructures... La Vitrine linguisti... Réseau de m

Signalement d'odeurs dérangeantes provenant de la station d'épuration

La Régie d'assainissement des eaux Richelieu-Saint-Laurent (RAERSL) constate depuis quelques semaines une augmentation du nombre de signalements liés à des odeurs dérangeantes provenant de la station d'épuration. **Ce formulaire permet de faire des signalements liés à cette problématique.**

La Régie d'assainissement des eaux Richelieu-Saint-Laurent (RAERSL) est une régie intermunicipale constituée pour assurer le traitement des eaux usées des municipalités membres, à savoir Sorel-Tracy, Saint-Joseph-de-Sorel et Sainte-Anne-de-Sorel. Le traitement des eaux usées s'effectue à la station d'épuration régionale située au 105 boulevard Poliquin, à Sorel-Tracy. La gestion de l'exploitation de la station d'épuration et des trois postes de pompage régionaux, dont la Régie est propriétaire, est confiée à la firme Aquatech.

Lorsque vous envoyez ce formulaire, il ne collecte pas automatiquement vos détails, tels que le nom et l'adresse de courriel, sauf si vous le fournissez vous-même.

* Obligatoire

1. Veuillez indiquer la ville ou la municipalité dans laquelle vous vous trouviez au moment où l'odeur a été perçue? *

Sorel-Tracy

Sainte-Anne-de-Sorel

Saint-Joseph-de-Sorel

Formulaire disponible auprès de votre municipalité.

NOUS JOINDRE

Benoit Lefebvre
Coordonnateur
450 881-3094

La Régie d'assainissement des eaux
Richelieu-Saint-Laurent

EN BREF

- Projet majeur;
- Intervention devenue nécessaire;
- Analyses professionnelles réalisées;
- Réaliser les travaux efficacement;
- Minimiser les impacts négatifs pour les citoyens;
- Remettre les étangs à niveau durablement et efficace.

**PÉRIODE DE
QUESTIONS ET DE
COMMENTAIRES**

La Régie d'assainissement des eaux
Richelieu-Saint-Laurent